



おたのしみ♪360 (サブロー) 数字クイズ!!

☆ おたえは、美術館の中にある! 館内の作品やパンフレットのほか、ホームページにヒントがあります。

☆おたえは、うらにあるQRコードから見ることができます。

1 チャレンジ! 美術館では、3つの約束を守って、楽しく過ごそう!

約束を守れる人は、□に✓ (1つ10点)

- さわらない 作品ともソーシャルディスタンス! まわりのもの(かべや、ケース)も、さわらない。ゆび先を、作品に近づけたり、えんぴつの先を、むけたりしない。
- 走らない 館内はしずかにあるこころ。ふざけるのもあぶないよ。ともだちともソーシャルディスタンス!
- 小さな声で 会話をするときには、“こそこそ話し” くらいの声で、ちょうどよく。

2 宮本三郎記念美術館がある場所は、もとは何があったところ?

おたえ (10点)

- ① 公園
- ② 画家・宮本三郎の家とアトリエ
- ③ 学校

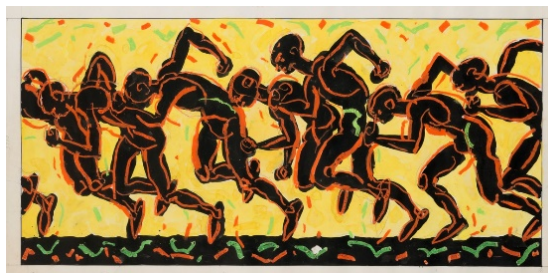
ちなみに… 宮本三郎さんは、1905年生まれ。30才の時に建てた家とアトリエで、たくさんの絵を描いて、69才で亡くなりました。☆アトリエとは、芸術家や職人が、仕事(創作活動)をする部屋のこと。

3 美術館が収集・保管している作品などのことを収蔵品といいます。世田谷美術館には、宮本三郎の油絵作品(油絵の具をつかって描いた絵)は何点くらい収蔵されているでしょうか?

- ① 35点
- ② 約300点
- ③ 約3,500点

おたえ (10点)

ちなみに… 右の絵は、収蔵品のひとつで、旧・国立競技場の壁画のために描かれた下絵です。世田谷美術館は、世田谷に住んでいたことがあるなど「世田谷にゆかりのある」人の作品や資料を、たくさん所蔵しています。



【図1】国立競技場モザイク壁画《より速く》下絵、1964年頃(紙、オイルパステル、墨、水彩、鉛筆)

宮本三郎記念美術館で展示中のスケッチをもとにつくった下絵は、世田谷美術館で8月16日まで見られます。

4 図1「国立競技場モザイク壁画《より速く》下絵」には、何人の人物が描かれている?

おたえ (10点)
人

作品についての動画

世田美チャンネル vol.2 ミュージアムコレクション「気になる、こんどの収蔵品」②



☆おねがい

作品の写真を撮らないでください。

作品は、著作権法という法律で守られています。権利をもっている人(作者など)の許可を得ずに、写真をSNSへあげたりすることはできません。

5 みやもととさぶろうきねんびじゅつかん しせつ せつめい ちだ
宮本三郎記念美術館の施設の説明として正しいのは、どっち？

こたえ
(10点)

- ① 2階は展示室、1階はスイーツがおいしいカフェがある。
 ② 2階は展示室、1階はアートなミュージアムショップと受付がある。
 ちなみに… 展示室は、作品のために、エアコンで温度を一定に保っています。人間にはちょっと涼しいかも。ほかに、展示室では、光を調節したり、湿度を計ったりして、作品が傷まないように、とって気を付けています。

6 下の4つの作品のうち、宮本三郎さんの作品はどれ？

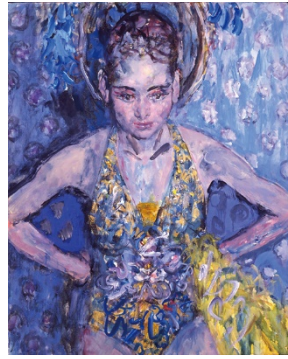
こたえ
(10点)



《春映》[岩手県上閉伊郡宮守村] 1976年



《コラールレッドの3号-67》
1962-67年



《おどりこ》1962年-1964年頃



《サン=ニコラ河岸から見ろシテ島(夕暮れ)》
1887-88年頃

ボーナス☆ステージ 難問にチャレンジ!

この5つの作品のどこかに、この絵を描いた宮本三郎さんも描かれています。何人の三郎さんがいるか、展示室で探してみよう!

作品の場所は… 展示室 入り口からみて、左おくにある、かべのひとつです。 展示のようす

宮本三郎記念美術館の展示室でこたえを、さがすクイズです。おうちでチャレンジしているひとは予想してみてください。

こたえ
(20点)



人の
宮本三郎さんがいる!



右《(鏡の前に立つ裸婦)》1967年頃、右から2点目《(裸婦)》制作年不詳
左3点とも《化粧室の裸婦》のためのデッサン(裸婦) 1965年頃

せんぶ書けた?
こたえ

みやもととさぶろうきねんびじゅつかん 受けつけ
宮本三郎記念美術館の受付でも
こたえが、もらえます。

こたえの合計
点

アンケート：「絵画、その制作とプロセス」展のチラシでも紹介している下の5つの作品のうち、あなたが好きなのは、どの作品？
 チラシ表…1. 《不詳(手)》 チラシ裏…2. 《死の家族》 3. 《農夫》 4. 《乳牛》 5. 《ヴィーナスの粧い》 6. 他の作品
 選んだ理由を教えてください。「
 (6はどの作品 かも)」

あなたがワークシートに書いたことを、世田谷美術館のウェブサイトなどで公開してもいいですか？
 ここに書いたことを公開してもいいよ!と思ったら○をつけて送ってください。
 宮本三郎記念美術館 クイズ受付係 miyamoto.event@samuseum.gr.jp
 ※送るのは、大人の方から、おねがいします。お送りいただいた回答は、ウェブコンテンツなどにまとめて、後日、公開いたします。公開は、世田谷美術館と宮本三郎記念美術館の公式サイトおよび公式 SNS や、館内などでおこないます。くわしくは、こたえのQRコードから「公開について」でご確認ください。